



BAYERISCHES LANDESAMT FÜR GESUNDHEIT
UND LEBENSMITTELSICHERHEIT

LGL

Informationsveranstaltung zu den PFAS-
Belastungen am Flugplatz Manching

Gesundheit und Lebensmittelsicherheit
Prof. Caroline Herr, Dr. Holger Knapp

Per- und polyfluorierte Alkylsubstanzen (PFAS) – One-Health-Betrachtung - Wasser

↑
Gesundheitlich
unbedenklich



PFAS-
Eintrag

Baden unbedenklich

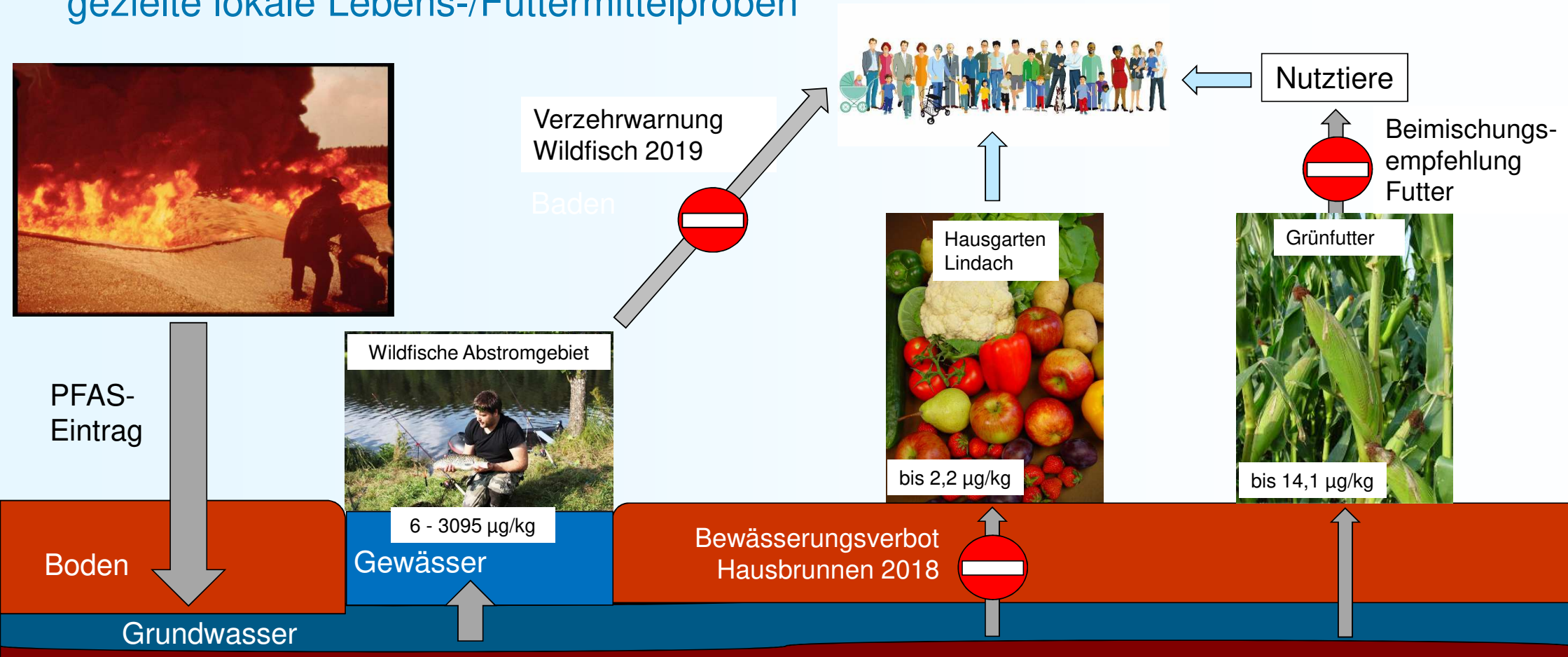
Boden

Gewässer

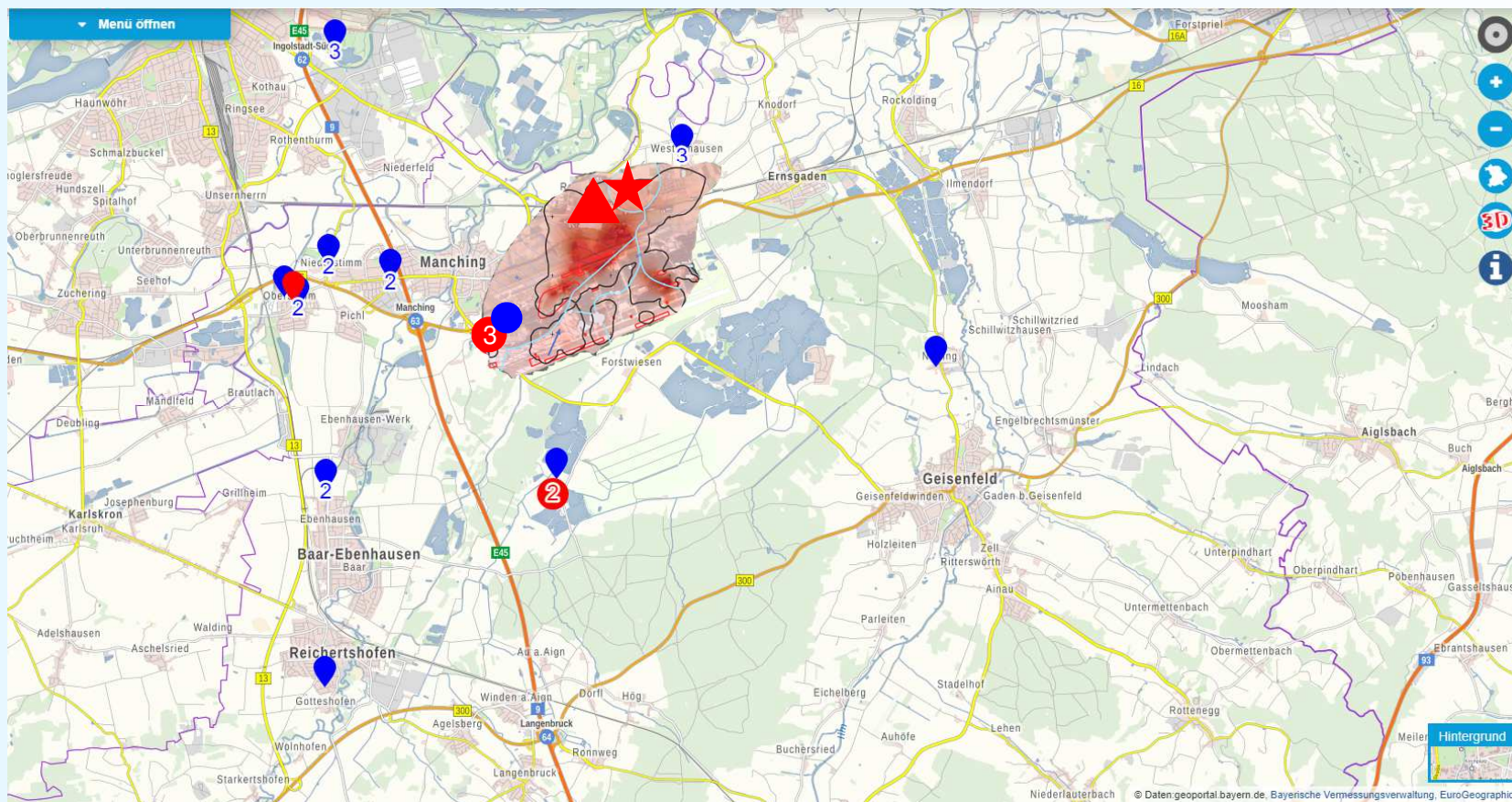
Grundwasser

Trinkwasser, PFAS-frei

Per- und polyfluorierte Alkylsubstanzen (PFAS) – One-Health-Betrachtung - gezielte lokale Lebens-/Futtermittelproben



Per- und polyfluorierte Alkylsubstanzen (PFAS) – One-Health-Betrachtung - regionale Lebensmittelproben



- ▲ Wildfischproben Bundeswehr
- ★ Erntegutproben Bundeswehr
- Zufallsstichprobe LGL ohne PFAS
- Zufallsstichprobe LGL mit PFAS
- Gezielte Probe LGL ohne PFAS
- Gezielte Probe LGL mit PFAS
- Grundwasser betroffen

Per- und polyfluorierte Alkylsubstanzen (PFAS) – One-Health-Betrachtung

- Blutuntersuchungen im Menschen

Bevölkerungsbezogene Vorsorge

- Beurteilung der Situation
- Veranlassung von Maßnahmen



Anonymisiertes Monitoring (n=969):

- 3 Regionen mit PFAS-Eintrag und 3 Kontrollregionen
- PFOS-Mittelwerte lagen in allen Regionen unter dem Vorsorgewert
- 3 Einzelproben überschritten den Maßnahmenwert um ca. 2 ng/ml

Beurteilung (Human-Biomonitoring)

Vorsorgewert (HBM-I-Wert)

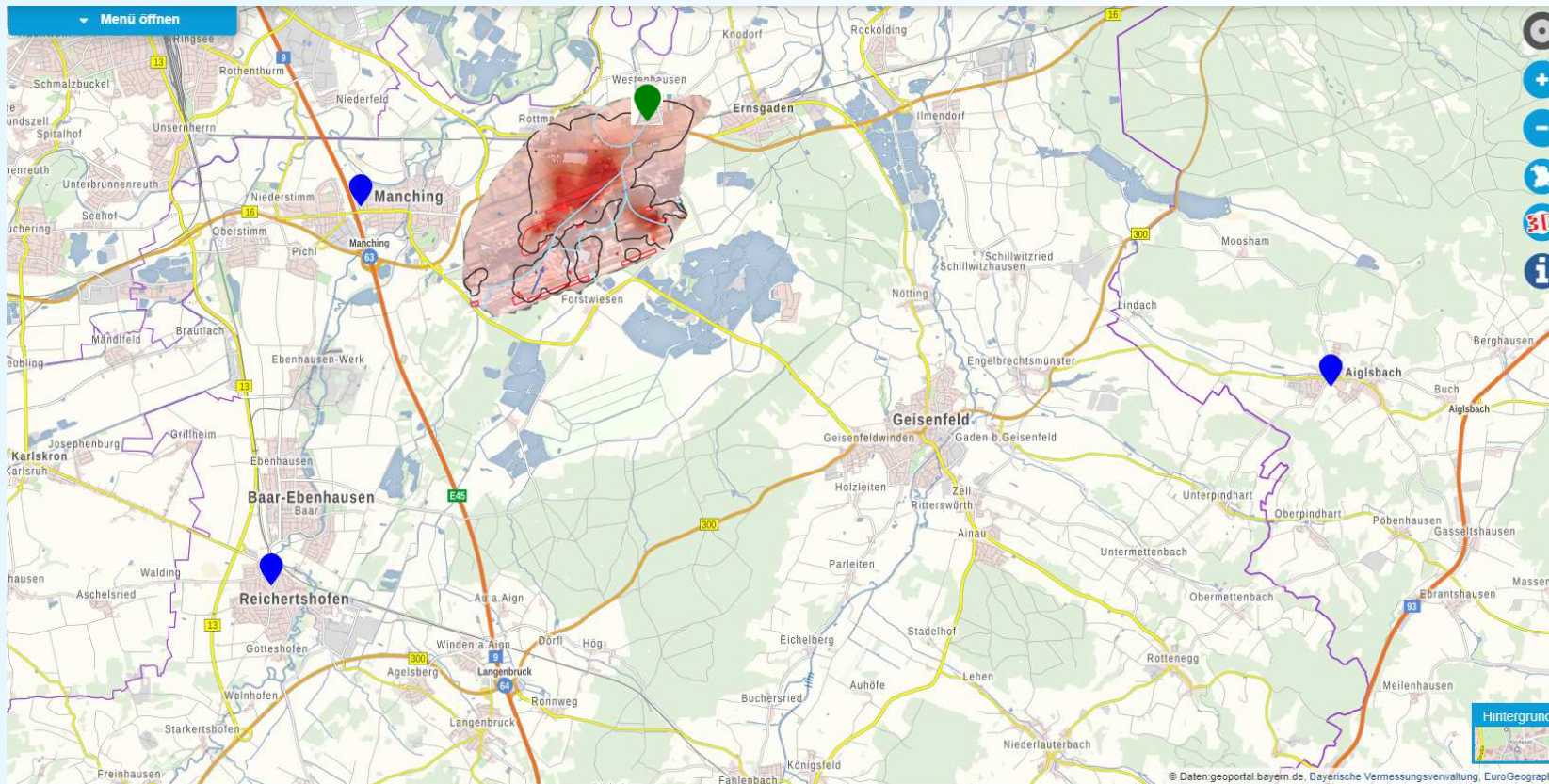
5 ng PFOS/mL



Maßnahmenwert
(HBM-II-Wert)

- Allgemeinbevölkerung:
20 ng PFOS/mL

- Frauen im gebärfähigen Alter:
10 ng PFOS/mL

Per- und polyfluorierte Alkylsubstanzen (PFAS) – One-Health-Betrachtung - Blutuntersuchungen im Menschen



-  3 Einzelproben über Maßnahmenwert
-  Einzelprobe im Abstromgebiet unter Vorsorgewert
-  Grundwasser betroffen

Angebot des LGL an die Bürger*innen:

Individuelle umweltmedizinische Beratung

LGL-Infoline:
09131-6808-2497

Vielen Dank.

Bildnachweis:

Titelbild und wenn nicht extra genannt: Bayerisches Landesamt für Gesundheit und Lebensmittelsicherheit (LGL)

Folie 2/3/5 (Menschengruppe) © PantherMedia/scusi

Folie 2 (Schwimmer) © PantherMedia/blueringmedia

Folie 3 (Angler) © PantherMedia/helfei

Folie 4/6 (Karte) © Bayerische Vermessungsverwaltung 2022 (gemäß Nutzungsbedingungen)